



CARACTERIZACIÓN POBLACIONAL EPS SURA

Bogotá D.C

Coordinación de Riesgos en Salud

EPS



CARACTERIZACIÓN POBLACIONAL

EPS SURA

COORDINACIÓN DE RIESGOS EN SALUD

DISTRITO: BOGOTA D.C.

INTRODUCCIÓN

EPS SURA cuenta con una caracterización periódica por cada municipio o departamento del perfil poblacional de sus afiliados, la cual describe las características sociodemográficas básicas: pirámide poblacional, distribución poblacional según: ciclo de vida, sexo, raza, nivel educativo, nivel de ingresos, régimen de afiliación, tipo de afiliación, además de una distribución proporcional según los principales hábitos de vida, una clasificación según el índice de salud y un perfil de las principales enfermedades de interés en salud pública.

A continuación, se presenta dicha caracterización poblacional del distrito de Bogotá D.C para diciembre de 2021.

INFORMACIÓN SOCIO DEMOGRÁFICA

PIRAMIDE POBLACIONAL

EPS SURA, en el distrito de Bogotá D.C contaba con una población de 417,378 afiliados a diciembre de 2021, de los cuales 217,487 son mujeres que corresponde al 52.11% y 199,891 son hombres que corresponde al 47.89%, de acuerdo con la Base de datos BDUA. Dichos afiliados tuvieron la siguiente distribución según grupos de edad y sexo.

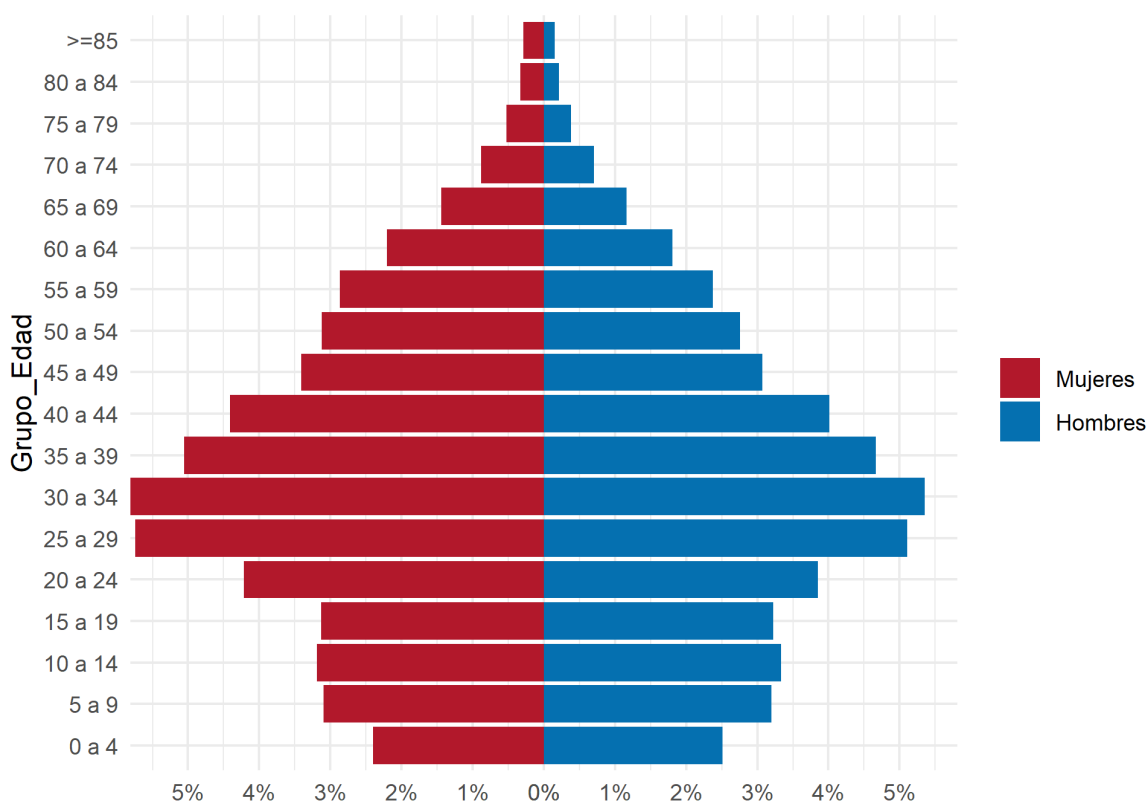


ILUSTRACIÓN 1. PIRÁMIDE POBLACIONAL. DICIEMBRE DE 2021

Grupo de Edad	Mujeres	% Mujeres	Hombres	% Hombres	Total	% Total
0 a 4	10,026	2.40%	10,493	2.51%	20,519	4.92%
5 a 9	12,919	3.10%	13,350	3.20%	26,269	6.29%
10 a 14	13,297	3.19%	13,930	3.34%	27,227	6.52%
15 a 19	13,060	3.13%	13,465	3.23%	26,525	6.36%
20 a 24	17,588	4.21%	16,061	3.85%	33,649	8.06%
25 a 29	23,973	5.74%	21,306	5.10%	45,279	10.85%
30 a 34	24,239	5.81%	22,329	5.35%	46,568	11.16%
35 a 39	21,090	5.05%	19,473	4.67%	40,563	9.72%
40 a 44	18,406	4.41%	16,756	4.01%	35,162	8.42%
45 a 49	14,246	3.41%	12,808	3.07%	27,054	6.48%
50 a 54	13,034	3.12%	11,510	2.76%	24,544	5.88%
55 a 59	11,962	2.87%	9,907	2.37%	21,869	5.24%
60 a 64	9,187	2.20%	7,543	1.81%	16,730	4.01%
65 a 69	6,013	1.44%	4,860	1.16%	10,873	2.61%
70 a 74	3,686	0.88%	2,949	0.71%	6,635	1.59%
75 a 79	2,190	0.52%	1,603	0.38%	3,793	0.91%
80 a 84	1,379	0.33%	903	0.22%	2,282	0.55%
>=85	1,192	0.29%	645	0.15%	1,837	0.44%
Total	217,487	52.11%	199,891	47.89%	417,378	100.00%

Note: ^a TABLA 1. POBLACION. DICIEMBRE DE 2021

CURSO DE VIDA

Al mismo tiempo esta población cuenta con la siguiente distribución según curso de vida.

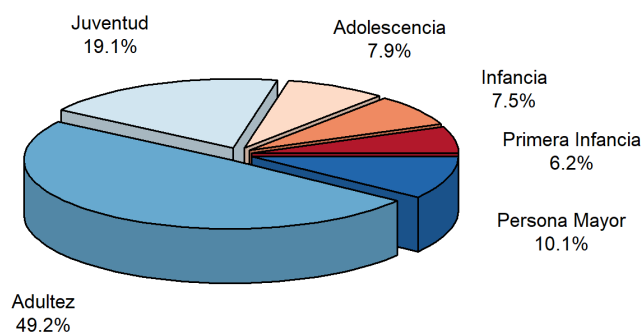


ILUSTRACIÓN 2. DISTRIBUCIÓN SEGÚN CICLO DE VIDA. DICIEMBRE DE 2021

SEXO

La distribución de la población según sexo de EPS SURA en el distrito de Bogotá D.C a diciembre de 2021 se presenta a continuación.

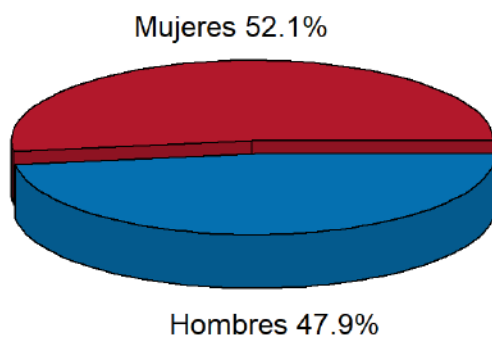


ILUSTRACIÓN 3. DISTRIBUCIÓN SEGÚN SEXO. DICIEMBRE DE 2021

RAZA

La distribución de la población según la raza en el distrito de Bogotá D.C a diciembre de 2021 se presenta a continuación.

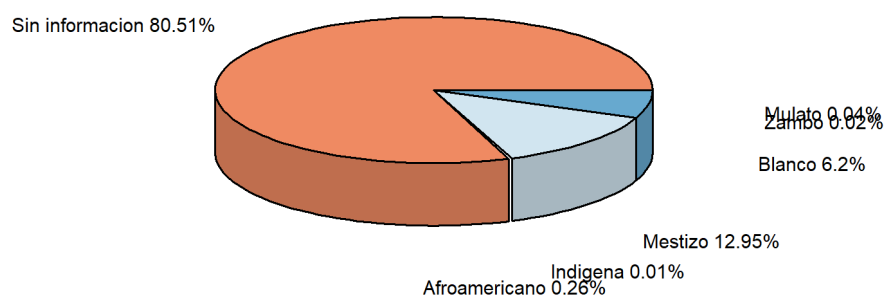


ILUSTRACIÓN 4. DISTRIBUCIÓN SEGÚN LA RAZA. DICIEMBRE DE 2021

NIVEL EDUCATIVO

A continuación, se presenta la distribución del nivel educativo en el distrito de Bogotá D.C a diciembre de 2021. La mayor proporción está dada en la categoría que agrupa sin nivel educativo y sin información.

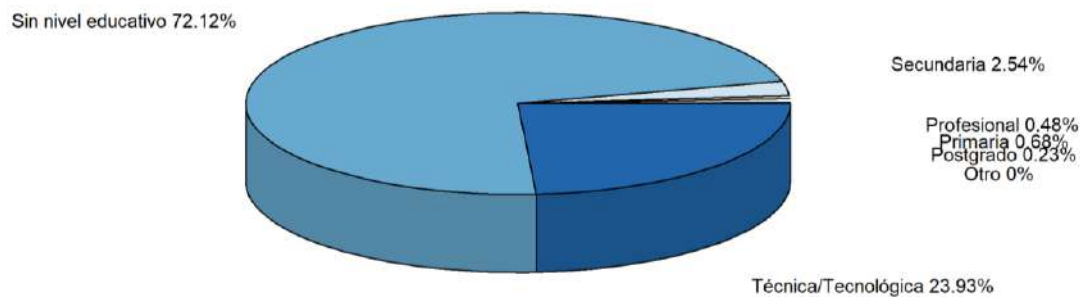


ILUSTRACIÓN 5. DISTRIBUCIÓN SEGÚN EL NIVEL EDUCATIVO. DICIEMBRE DE 2021

NIVEL DE INGRESOS

El nivel de ingresos de la población del distrito de Bogotá D.C en EPS SURA a diciembre de 2021 se presenta a continuación.

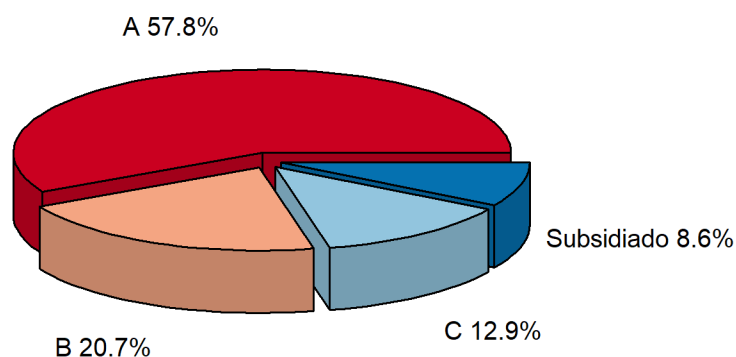


ILUSTRACIÓN 6. DISTRIBUCIÓN SEGÚN EL NIVEL DE INGRESOS. DICIEMBRE DE 2021

ZONA

La zona de residencia de la población del distrito de Bogotá D.C en EPS SURA a diciembre de 2021 se presenta a continuación.

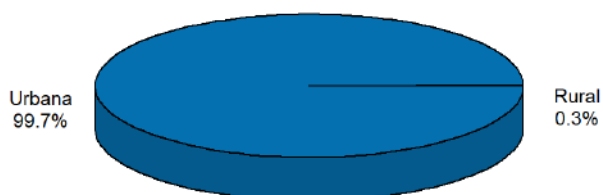


ILUSTRACIÓN 7. DISTRIBUCIÓN SEGÚN LA ZONA DE RESIDENCIA. DICIEMBRE DE 2021

RÉGIMEN DE AFILIACIÓN

A continuación, se muestra la distribución según régimen de afiliación de la población de EPS SURA en el distrito de Bogotá D.C a diciembre de 2021

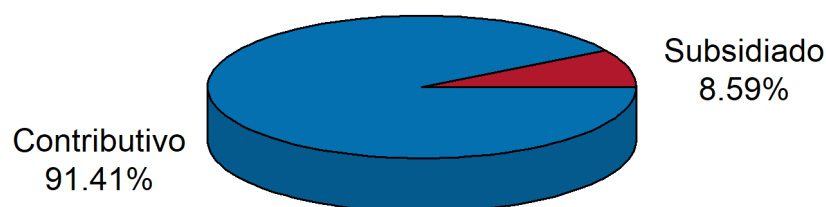


ILUSTRACIÓN 8. DISTRIBUCIÓN SEGÚN EL REGIMEN DE AFILIACIÓN. DICIEMBRE DE 2021

TIPO DE AFILIACIÓN

El tipo de afiliación de la población del distrito de Bogotá D.C en la EPS a diciembre de 2021 se presenta en el siguiente gráfico.

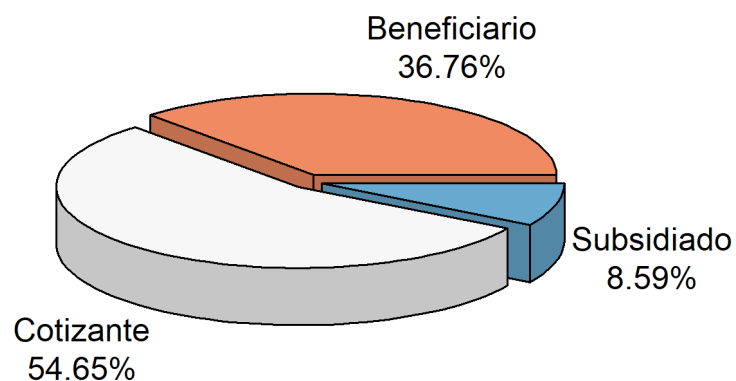


ILUSTRACIÓN 9. DISTRIBUCIÓN SEGÚN EL TIPO DE AFILIACIÓN. DICIEMBRE DE 2021

DISCAPACIDAD

La distribución de personas en condición de discapacidad en la población del distrito de Bogotá D.C en la EPS a diciembre de 2021 se presenta en el siguiente gráfico.



ILUSTRACIÓN 10. DISTRIBUCIÓN SEGÚN CONDICIÓN DE DISCAPACIDAD. DICIEMBRE DE 2021

ÍNDICE EN SALUD

A continuación, se muestra la distribución del índice de salud para toda la población del distrito de Bogotá D.C pertenecientes a EPS SURA a diciembre de 2021.

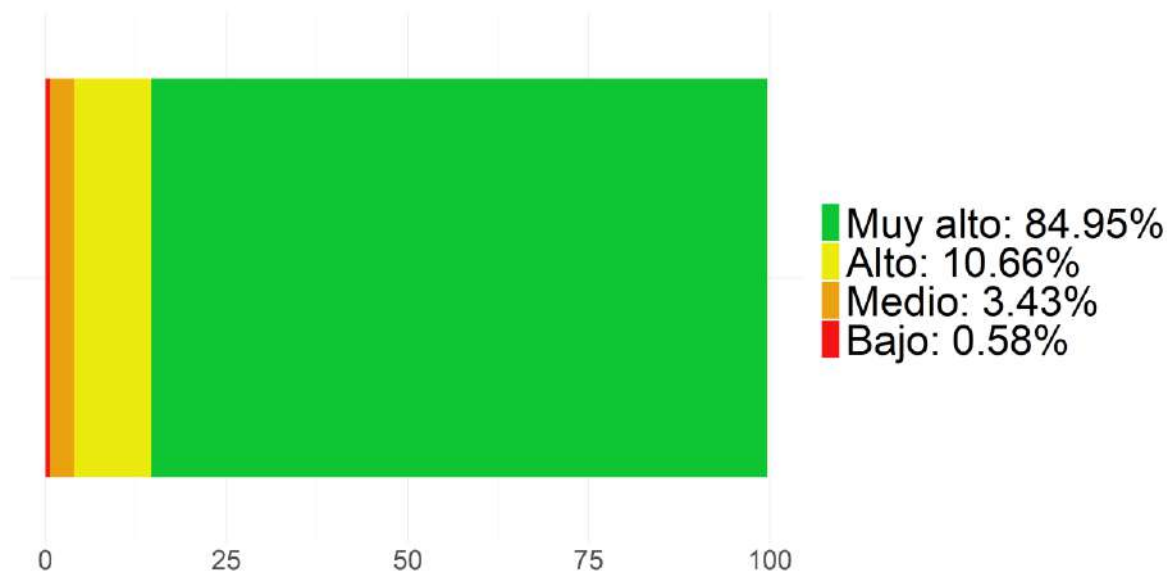


ILUSTRACIÓN 11. DISTRIBUCIÓN DEL ÍNDICE DE SALUD. DICIEMBRE DE 2021

MORBILIDAD

EPS SURA utiliza un sistema de marcación para identificar a los pacientes con algunas de las enfermedades de mayor interés en salud pública. A continuación, se presenta la proporción de personas con alguna de las marcas para la población del distrito de Bogotá D.C en EPS SURA diciembre de 2021.

Marcas	N° Afiliados	%
Hipertensión	32,167	7.71%
Paliativo	260	0.06%
VIH	1,795	0.43%
Diabetes	10,562	2.53%
Dislipidemia	33,625	8.06%
Enfermedad Renal Crónica	5,744	1.38%
Cáncer	3,674	0.88%
Asma	11,798	2.83%
Enfermedad Pulmonar Obstructiva crónica	6,106	1.46%
Enfermedades Hereditarias de la Coagulación	64	0.02%
Autoinmunes	2,578	0.62%
Total	417,378	-

Note: ^a TABLA 2. DISTRIBUCIÓN SEGÚN ENFERMEDADES DE INTERÉS EN SALUD PÚBLICA. DICIEMBRE DE 2021

PRIORIZACIÓN POBLACIONAL POR RIESGO

La priorización por riesgo poblacional la componen dos metodologías que se describen a continuación: la caracterización poblacional y los eventos de interés en salud pública más frecuentes.

CARACTERIZACIÓN POBLACIONAL - CAPO

Anualmente EPS SURA realiza un proceso de Caracterización Poblacional y priorización de indicadores y grupos poblacionales para enfocar sus esfuerzos. A continuación, se presentan los indicadores priorizados para el distrito de Bogotá de la caracterización poblacional – CAPO, año 2020.

En el distrito de Bogotá, EPS SURA priorizó las siguientes condiciones de riesgo o enfermedades:

DETALLE	NOMBRE GRUPO DE RIESGO
Porcentaje de nacidos vivos con bajo peso al nacer	Población en condición materno –perinatal
Tasa de incidencia de SIFILIS congénita	Población en condición materno –perinatal
Tasa de mortalidad por IRA en menores de 5 años	Población con riesgo o infecciones
Captación de Diabetes Mellitus de personas de 18 a 69 años	Población con riesgo o alteraciones cardio – cerebro – vascular – metabólicas manifiestas
Captación de Hipertensión Arterial de personas de 18 a 69 años	Población con riesgo o alteraciones cardio – cerebro – vascular – metabólicas manifiestas

Note: ^a TABLA 3. PRIORIZACIÓN DE INDICADORES CAPO. 2020

EVENTOS DE INTERÉS EN SALUD PÚBLICA

Dando cumplimiento a la Resolución 1536 de 2015, EPS SURA prioriza los eventos de interés en salud pública de mayor a menor según el número de afiliados con esa condición tal y como se presenta en la siguiente tabla para el distrito de Bogotá durante el segundo semestre del año 2021.

Evento de interés en salud pública	N° Afiliados
Hipertensión	32,167
Asma	11,798
Diabetes	10,562
Vicios de refracción, Estrabismo, Cataratas	9,096
Enfermedad Diarreica Aguda / Cólera	5,566
Síndrome convulsivo	1,978
Alteraciones asociadas a la nutrición (Desnutrición proteico-calórica y obesidad)	1,192
Enfermedades de Transmisión Sexual (Infección gonocócica, Sífilis, VIH)	548
Violencia intrafamiliar	444
Hipertensión y Hemorragias asociadas al embarazo	114

Note: ^a TABLA 4. EVENTOS DE INTERÉS EN SALUD PÚBLICA